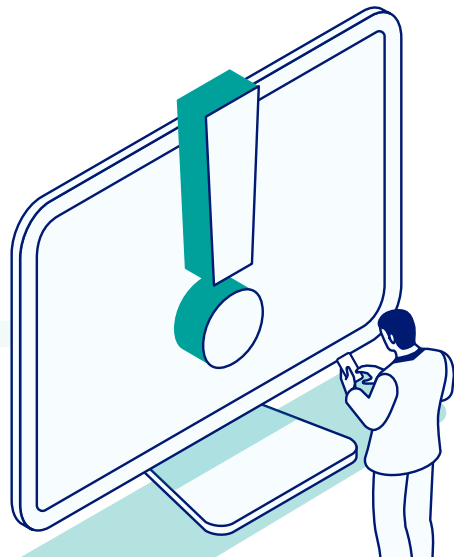


¿QUÉ LES PREOCUPA A LAS EMPRESAS INDUSTRIALES A LA HORA DE **CONTRATAR** **UN SISTEMA MES?**

DESCUBRE CÓMO MESBOOK PUEDE AYUDARTE A TOMAR BUENAS DECISIONES

Al contratar un Sistema MES, probablemente te surjan dudas, no es una decisión fácil de tomar.

Los cambios hay que gestionarlos de forma adecuada y hay que estudiar todas las variables que intervienen en el proceso. Desde MESbook, nos gustaría explicarte cuáles son las dudas que puede tener una empresa industrial al valorar un proyecto de digitalización, y cómo MESbook puede orientarte para asegurar una implementación exitosa y eficiente.



COSTES INICIALES ELEVADOS E INCERTIDUMBRE EN EL RETORNO DE LA INVERSIÓN

¿Cuánto me va a costar?
¿Va a ser rentable para mi negocio?

8



- Costes iniciales elevados, que incluyen una inversión significativa en software y hardware, costes de implementación y configuración, y los salarios de personal especializado para la integración.
- Incertidumbre en el retorno de la inversión.

¿Cuál es la propuesta de MESbook?

8



- En MESbook ofrecemos un modelo de negocio basado en una cuota mensual de pago por uso y una pequeña inversión inicial, eliminando la necesidad de una gran inversión previa. Esto minimiza el riesgo de la implantación y garantiza un retorno de la inversión a corto plazo.
- Aseguramos un payback inferior a un año gracias al aumento de la productividad y la reducción de costes, donde cada euro invertido genera aproximadamente 8 euros de ahorro. Este modelo de pago mensual hace que el retorno de la inversión sea más cierto y cercano.

RESISTENCIA AL CAMBIO

La realidad es que, por naturaleza, los seres humanos nos resistimos al cambio

8



- Resistencia del personal de fábrica a adoptar nuevas tecnologías.
- Falta de entrenamiento adecuado.
- Temor a perder el empleo o a cambios en los roles de trabajo.

¿Cómo acompañamos al equipo durante este proceso de transición?

8



- En MESbook digitalizamos todos los procesos de fábrica, adaptándonos a las máquinas, personas, sistemas, procesos y cultura empresarial preexistentes durante la implantación.
- Es fundamental contar con un buen líder de proyecto que pueda comunicar la importancia de la nueva herramienta y metodología de trabajo a la organización.
- Recalamos la importancia de gestionar el legado del pasado, es decir, la realidad existente en la fábrica al iniciar el proyecto, incluyendo las máquinas, procesos y cultura establecida, y hacer que forme parte integral del proyecto.

COMPLEJIDAD DE LA INTEGRACIÓN

Tengo dudas de si mi fábrica está preparada para adoptar un Sistema MES

8



- Necesidad integración con sistemas existentes (como ERP y SCADA).
- Compatibilidad con hardware y software antiguos.
- Necesidad de personal técnico especializado para la integración y mantenimiento.

¿Cómo aborda MESbook el desafío de la integración?

8



- En MESbook ponemos foco en la integración durante la implementación, asegurando que todos los sistemas de la fábrica se comuniquen eficazmente.
- Sin duda, el factor clave para una implementación exitosa es la experiencia adquirida y plasmada en cada uno de nuestros proyectos. Contamos con 20 años de experiencia en la gestión de fábricas y una metodología propia de implantación (DMS) con la que convertimos proyectos complejos en pequeños proyectos manejables con objetivos específicos y responsables por departamento. Además, contamos con más de 150 proyectos implantados en 15 sectores distintos, por ello, garantizamos resultados tangibles y eficientes.

REQUISITOS DE TIEMPO Y RECURSOS

8

Proyectos infinitos y costes asociados



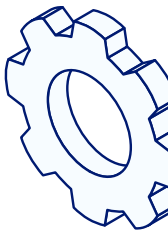
- Tiempo considerable para la implementación y pruebas.
- Necesidad de recursos dedicados durante la fase de implementación.

8

¿Cómo enfrenta MESbook el desafío de tiempo y recursos?



En MESbook, ofrecemos un proyecto llave en mano con un tiempo de implementación de 16-20 semanas, coordinando los plazos con el equipo de proyecto y ajustándonos al tamaño de la empresa y al alcance funcional. Nuestro enfoque asegura una gestión eficiente del tiempo y los recursos, permitiendo una implementación fluida y eficaz.



ACTUALIZACIONES Y MANTENIMIENTO

8
La implementación de un Sistema MES va a suponer un dolor de cabeza para mi equipo de IT

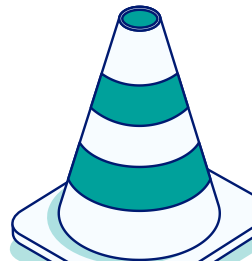
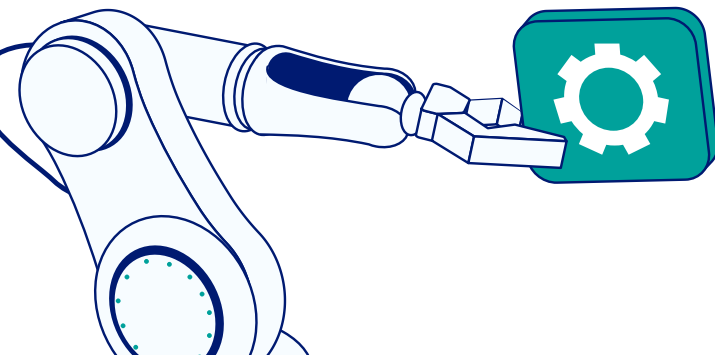


- Tiempo considerable para la implementación y pruebas.
- Necesidad de recursos dedicados durante la fase de implementación.

8
MESbook mantiene el software siempre actualizado



En Mesbook, no solo entendemos que cada empresa es única, sino también que sus necesidades evolucionan con el tiempo. Por ello, nos especializamos en adaptar nuestras soluciones de sistema MES a la casuística de nuestros clientes, con un software siempre actualizado.



PROBLEMAS DE ESCALABILIDAD

Si mi empresa se expande, ¿tengo que cambiar de Sistema MES?

8



- Asegurar que el sistema pueda crecer y adaptarse a futuras expansiones de la empresa.
- Evaluar si el sistema puede manejar el volumen y complejidad de datos a medida que la empresa crece.

Un Sistema MES escalable para el futuro

8



- MESbook es capaz de controlar desde la más simple orden de fabricación hasta el desempeño de toda la fábrica o conjunto de fábricas.
- Nuestra promesa es clara: ofrecerte una solución que no solo se ajuste a ti hoy, sino que también sea escalable para el futuro.

